

ครอบฟันด้วยเหล็กไร้ สนิม

ซึ่งหมอเด็ก เรียกว่า “ฟันนางฟ้า ฟันเทวดาหรือ
หมวกกันน็อคฟัน”
นิยมใช้บูรณะฟันน้ำนม เพื่อให้ฟันซี่นั้นสามารถอยู่ใน
ช่องปากจนกว่าจะหลุดไปเองตามธรรมชาติ



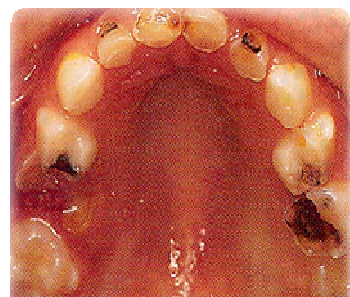
เมื่อไหร่จะถึงจะทำครอบฟันด้วยเหล็กไร้สนิม???

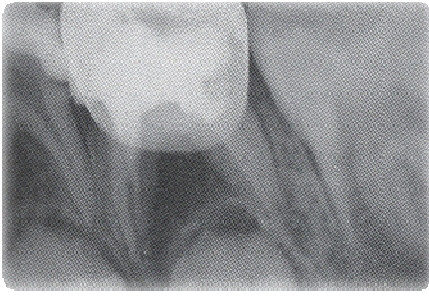


1. ฟันที่ผุมากๆ ซึ่งการอุด
ธรรมดา

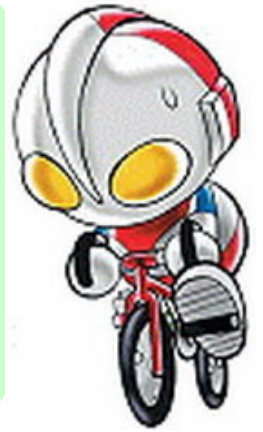


2. เหมาะกับเด็กที่มีความ
เสี่ยงสูงต่อฟันผุ เช่น
เด็กที่มีฟันผุมาก
เด็กที่ไม่สามารถดูแล
ช่องปากด้วยตัวเองได้





3. ฟันน้ำนมที่รักษา
 ประสาทฟันเสร็จแล้ว
 เพราะฟันเหล่านั้นจะไม่
 แข็งแรง เปราะแตกง่าย

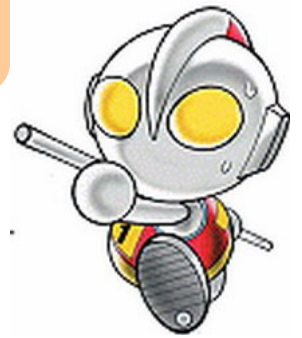


4. ฟันที่มีพัฒนาการ
 ผิดปกติมากๆ และไม่สามารถ
 บำรุงรักษาด้วยการ
 ครอบได้



5. ใช้บูรณะชั่วคราวในฟันแท้ เพื่อรอเปลี่ยนเป็นครอบ

6. ใช้บูรณะฟันที่มีการกัด



ค่าบริการครอบฟันด้วยเหล็กไร้สนิม ราคาซี่ละ 250 !

